

enseñalia

BARCELONA | MADRID | MÁLAGA | MARBELLA | SALAMANCA | VALENCIA

INGLÉS + DEPORTES + ACTIVIDADES
CAMPAMENTOS DE VERANO
50% DE ALUMNOS EXTRANJEROS



Junio, julio y agosto | 5 a 18 años | Residencial, day camp o solo clases

2025

Acompañamos a nuestros hijos a conseguir sus sueños
a través de la Educación y Experiencias únicas

Descubre
TU MEJOR VERANO



Un verano inolvidable te espera...

VIVE		DESCUBRE DÓNDE		MUCHO MÁS	
¿Por qué?	5	Barcelona Beach	24	Información práctica	33
¿Dónde? 8 campamentos internacionales	6	Barcelona Centro	25	Idiomas en el extranjero	34
¿Qué te espera?	8	Madrid	26	Precios	35
Elige tu programa	9	Málaga	27		
Curiosidad por el aprendizaje	10	Marbella Centro	28		
Nuestros camp leaders	12	Marbella Elviria	29		
Diviértete aprendiendo	14	Salamanca	30		
Disfruta de nuestras actividades.		Valencia Beach	31		
Incluidas	16				
Deportes a tu medida	18				
Excursiones inolvidables.					
Incluidas	20				
Un día en nuestros campamentos	22				



...en uno de nuestros 8 campamentos internacionales.

50%

DE ESTUDIANTES INTERNACIONALES
100% INMERSIÓN LINGÜÍSTICA

100%

INNOVADORA METODOLOGÍA PROPIA

+ 40

DEPORTES, TALLERES Y EXCURSIONES A ELEGIR

24/7

SUPERVISIÓN Y DEDICACIÓN

5-18

AÑOS

JUNIO, JULIO Y AGOSTO



¿POR QUÉ NUESTROS CAMPAMENTOS?



“Nuestros campamentos internacionales otorgan a nuestros campers una verdadera experiencia multicultural que les transformará e inspirará para ampliar sus horizontes.”

CONVIVE CON UN 50% DE ESTUDIANTES INTERNACIONALES EN UN ENTORNO MULTICULTURAL

Nuestros campers provienen de más de 80 países diferentes. Este ambiente único y diverso contribuye enriquecedoramente al desarrollo de las habilidades lingüísticas e interpersonales de los participantes. Al convivir con estudiantes internacionales, los campers hacen amigos de todo el mundo, conocen otras culturas y descubren la increíble diversidad y la riqueza cultural del mundo.

ESCOGE ENTRE UNA GRAN VARIEDAD DE ACTIVIDADES, DEPORTES Y EXCURSIONES

Nuestro objetivo es fomentar el aprendizaje del inglés mediante actividades creativas y divertidas que les permitan desarrollar sus habilidades personales de comunicación. Por ello, trabajamos en grupos multiculturales que maximizan la conexión entre los estudiantes nacionales e internacionales y, de esta manera, también se fortalecen sus vínculos.

DIVIÉRTETE APRENDIENDO INGLÉS

“Los niños y niñas no juegan para aprender, pero aprenden porque juegan” Jean Piaget

Está demostrado que utilizando diferentes técnicas de juegos se mejora enormemente la interiorización de conocimientos del alumno y este se implica más en su aprendizaje, por ello, nuestro método de aprendizaje está basado en competencias y con técnicas de gamificación.

El modelo de juego realmente consigue motivar a los alumnos, desarrollar un mayor compromiso e incentivar el ánimo de superación. Por eso, escalarán niveles según la acumulación de puntos, obtendrán recompensas por sus clasificaciones y se enfrentarán a diferentes desafíos en sus misiones o retos.

EXPERIENCIA APROBADA

Desde hace 36 años, nuestros campamentos es una institución líder en la organización de campamentos de verano residenciales y de día, para niños y adolescentes y en la enseñanza de idiomas.

Nuestros profesionales tienen una experiencia media de 8 años trabajando en nuestros campamentos y están formados en nuestra propia Escuela de Tiempo Libre y Educadores.

SUPERVISIÓN 24 HORAS

Nuestra prioridad máxima es la seguridad y el bienestar de cada alumno. Por ello, nuestro personal supervisa y permanece atento a las necesidades de cada alumno las 24 horas del día.

CALIDAD EN LA DOCENCIA

Nuestro equipo docente está formado por profesores titulados en la enseñanza de inglés, con el perfil lingüístico requerido para desarrollar nuestra metodología con excelencia. Con una experiencia media de 8 años impartiendo inglés, la motivación de nuestros profesores hace que los jóvenes se diviertan mientras aprenden un idioma.

Nuestra innovadora metodología docente se centra en el alumno para que pueda desarrollar habilidades del siglo XXI como aprender a pensar, resolver problemas, tomar decisiones, trabajar en equipo, analizar argumentos y generar hipótesis.

¿Dónde?

8 CAMPAMENTOS INTERNACIONALES



pag.
24

BARCELONA BEACH

5 a 14 años | 30 de junio al 23 de agosto

A apenas diez minutos de la playa, este campamento está perfectamente comunicado con el centro de la ciudad. Es la opción ideal para disfrutar a la vez del Mediterráneo y de la amplia oferta de ocio de Barcelona. cosmopolita.

pag.
25

BARCELONA CENTRO

14 a 18 años | 30 de junio al 30 de agosto

Especialmente diseñado para los campers que busquen una experiencia urbana y cerca de la playa en el corazón de Barcelona, una de las ciudades más culturales y vibrantes del Mediterráneo. Los estudiantes están inmersos en un entorno de aprendizaje multilingüe que les abre su mundo a un mundo nuevo e inspirador.



pag.
26

MADRID

5 a 18 años | 29 de junio al 2 de agosto

Nuestro campamento se encuentra en un lugar privilegiado, en la Universidad Francisco de Vitoria, un campus con excelentes instalaciones, zonas verdes y muy cerca de la ciudad. Aquí un curso, una excursión, un paseo, un partido de cualquier deporte... se convierte en un placer y una extraordinaria aventura.



pag.
27

MÁLAGA

12 a 18 años | 29 de junio al 23 de agosto

Frente al mar Mediterráneo y compartiendo instalaciones de primera con el prestigioso Colegio Unamuno. Sin duda un verano en este precioso entorno es un verano para recordar, lleno de actividades, proyectos y juegos, ¡y más, cuando se comparte con amigos de todo el mundo!





pag.
28



MARBELLA CENTRO

14 a 18 años | 29 de junio al 30 de agosto

Diseñado para los campers mayores que, además de aprender, buscan disfrutar a su aire de una ciudad como Marbella. Nuestro campamento está ubicado a solo 5 minutos del centro, para que gocen de mayor libertad explorando a pie cada rincón.

pag.
29

MARBELLA ELVIRIA

5 a 18 años | 29 de junio al 30 de agosto

Las mejores instalaciones en el mejor entorno y con las mejores vistas del Mediterráneo. ¡Eso es Elviria! En este camp, el verano se convierte en el momento más feliz del año. Hípica, piscina, campo de fútbol, jardines... y muchas más sorpresas para los campers.



pag.
30

SALAMANCA

5 a 18 años | 29 de junio al 2 de agosto

Salamanca es la ciudad universitaria por excelencia. Miles de estudiantes, así como grandes pensadores y científicos han dado cuenta de ello. Nuestro campamento se sitúa en el Colegio Calasanz, un campus acogedor donde los alumnos se sentirán como en casa.



pag.
31

VALENCIA BEACH

12 a 18 años | 29 de junio al 30 de agosto

Valencia es sol, playa, felicidad... ¡y nuestro campamento también! El campamento de Valencia se encuentra situado en pleno barrio universitario. Nuestra apuesta son las clases interactivas, las actividades al aire libre y las excursiones.



¿Qué te espera EN NUESTROS CAMPAMENTOS?



Nuestros programas proporcionan una auténtica inmersión global y una experiencia de aprendizaje única.



Descubre las fortalezas de cada camper y estimula su **crecimiento personal**. Damos importancia y atención especial a su desarrollo individual.



Los estudiantes aprenden un segundo idioma practicando de manera continua. El aprendizaje no se limita al aula. Los campers también practican durante sus actividades diarias mientras comparten vivencias con un **50% de estudiantes internacionales**.



Se mantienen activos física y mentalmente durante el verano mientras disfrutan de una gran variedad de deportes y actividades que hacen de su inmersión en el idioma ¡pura diversión!



Disfrutan de una aventura, de nuevos desafíos y tienen la oportunidad de crecer día a día.



Mejora su **sociabilidad** haciendo amistad con otros campers de todo el mundo. Muchos de nuestros alumnos regresan a nuestros campamentos año tras año.



Ayuda al estudiante a completar sus tareas diarias sin la ayuda de su familia, proporcionando los recursos necesarios para su desarrollo integral.



Con nuestra **innovadora metodología**, el alumno mejorará su inglés y se preparará para el futuro.

CONVIVIENDO
CON UN

80%

EXTRANJEROS



Elige tu modalidad

En nuestros campamentos ofrecemos tres tipos de experiencias: campamento residencial, day camp, solo clases y programa de liderazgo.



RESIDENCIAL

Todo incluido. Alojamiento + Campamento
De domingo a sábado

Este programa revela nuestra filosofía: convivir al 100% con gente de otras culturas y nacionalidades, estudiando, intercambiando experiencias y practicando idiomas las 24 horas del día, en un ambiente multicultural.

La capacidad de las habitaciones varía en función del centro. La incorporación al campamento será en domingo y la salida en sábado.

✓ Incluye:

- 20 lecciones semanales
- 24 horas de supervisión
- Alojamiento en residencia
- Libros y material de estudio
- Talleres, actividades, deportes y excursiones
- 3 comidas incluidas por día
- 50% de estudiantes internacionales
- Certificado del campamento



DAY CAMP

9:00 h a 20:00 h
De lunes a viernes

Ofrecemos este programa para los que quieran participar en el campamento pero prefieran dormir en casa y pasar los fines de semana con su familia. El estudiante de day camp participará en todas las actividades, clases y deportes como el resto de los residentes de lunes a viernes.

En Barcelona Beach, Marbella Centro y Valencia no se incluye merienda.

✓ Incluye:

- 20 lecciones semanales
- Atención personalizada
- Supervisión constante
- Libros y material de estudio
- Talleres, actividades, deportes y excursiones
- 50% de estudiantes internacionales
- Comidas
- Certificado del campamento



SOLO CLASES

9:00 h a 12:30 h
De lunes a viernes

Con esta opción los campers solo asisten a clase en horario de 9:00h a 12:30h de lunes a viernes, sin incluir fines de semana.

Disfrutan de las clases, se benefician de nuestro método de enseñanza y participan del mismo modo que el resto de alumnos en los diferentes proyectos propuestos.

Al igual que ocurre con la opción day camp la incorporación se realiza en lunes.

✓ Incluye:

- 20 lecciones semanales
- Atención personalizada
- Libros y material de estudio
- 50% de estudiantes internacionales
- Certificado del campamento



Curiosidad

POR EL APRENDIZAJE

¡TU CURSO!

EVALUACIÓN INICIAL

Nuestros profesores, avalados por una larga trayectoria académica, realizan una evaluación inicial de entrada de cada alumno y le asignan el curso de su nivel correspondiente.



DESARROLLO DE LAS CLASES

A lo largo de la estancia del camper, nuestros profesores seleccionan y adaptan una gran variedad de actividades orientadas a fomentar la comunicación efectiva en un segundo idioma, el trabajo en equipo, la resolución de problemas, el pensamiento crítico y la creatividad, ayudándoles a desarrollar las habilidades lingüísticas y conseguir sus objetivos de aprendizaje.



CLASES DE IDIOMAS

20 CLASES POR SEMANA

Clases de inglés, francés* o español para extranjeros

*Solo disponible en Madrid y Marbella Elviria



Nuestro campamentos han desarrollado una metodología de enseñanza de lenguas innovadora que mejora la atención, la implicación y la adquisición de conocimientos por parte de los alumnos fortaleciendo la confianza y desarrollando la fluidez lingüística. Nuestros estudiantes hablan inglés de manera natural y espontánea.

Esta metodología se inspira en el aprendizaje basado en competencias con las que además de desarrollar sus habilidades lingüísticas en un contexto de inmersión, el estudiante mejora sus fortalezas en áreas como el pensamiento crítico, la creatividad y el trabajo en equipo. Además, ofrecemos un entorno lúdico-afectivo que favorece el aprendizaje, sea cual sea la edad del alumno.

PROFESORES EXCEPCIONALES

Sabemos que un gran profesor marca la diferencia en el aprendizaje de un idioma. Todos nuestros profesores son especialistas cualificados y tienen una profunda experiencia en la enseñanza del inglés. Su entusiasmo, creatividad y dedicación al progreso y éxito de sus estudiantes es lo que hace que los profesores destaquen.

CONSIGUE TU CERTIFICADO DE INGLÉS

Cada alumno recibirá un certificado correspondiente a su progreso durante su curso de acuerdo al proceso de valoración integral que componen la evaluación diagnóstica, formativa y sumativa.

METODOLOGÍA DOCENTE INNOVADORA Y PERSONALIZADA

Nuestra probada metodología está basada en el desarrollo de las competencias que necesita el alumno para lograr el éxito en su futuro. El aprendizaje es muy significativo, pues se desarrollan proyectos realistas construyendo conocimientos y adquiriendo habilidades con una participación 100% activa.

Nos centramos en el desarrollo integral, fomentando el liderazgo, el trabajo en equipo, la capacidad comunicativa y la inteligencia emocional para que el propio alumno sea el protagonista de su propio aprendizaje y desarrollamos nuestras clases adaptándonos a su nivel y a sus conocimientos previos. Esta combinación de saberes, habilidades y aptitudes son las que los estudiantes deben adquirir y desarrollar a lo largo de su vida laboral y personal. Los estudiantes aprenden el idioma disfrutando cada minuto.

ENSEÑAMOS TODOS LOS NIVELES DEL IDIOMA

A la llegada, cada camper hará una prueba que mostrará su nivel en el idioma.

En nuestros campamentos enseñamos cada nivel del idioma, según el Marco Común Europeo de Referencia.



BÁSICO
Acceso



ELEMENTAL
Plataforma



INTERMEDIO
Umbral



INTERMEDIO ALTO
Avanzado



AVANZADO
Dominio



SUPERIOR
Maestría

SEGUIMIENTO

Durante las sesiones de trabajo semanales, nuestros profesores analizan el progreso de cada estudiante para poder adaptarse a sus necesidades individuales y grupales y así poder personalizar su enseñanza.



EVALUACIÓN FINAL

Hacemos partícipe al alumno de su progreso desde que llega a nuestras clases hasta el final de su curso. Cuando termina su estancia, recibe el resultado de la evaluación de todo su progreso en nuestras aulas, valorando no solo su capacidad lingüística, sino también su evolución personal y la consecución de los objetivos propuestos.

NUESTROS camp leaders



En nuestros campamentos contamos con una cantera de monitores preparados para la vida real de un campamento. Todos y cada uno de ellos cuentan con el título oficial de monitores de tiempo libre. Muchos son antiguos campers que, tras vivir la experiencia en nuestros campamentos, han decidido continuar disfrutando de momentos únicos desde el otro lado del camp.

Para hacerlo se han formado con nosotros y han superado unas prácticas sobre el terreno que los capacitan para desarrollar su trabajo de la mejor manera posible.

Cada miembro de nuestro equipo comparte la filosofía del campamento y aplica toda la dedicación necesaria para proporcionar un servicio de la más alta calidad.

**SUPERVISIÓN
Y DEDICACIÓN**

.....

24 HORAS



DIRECTOR DEL CAMPAMENTO

Además de los directores ejecutivos de nuestros campamentos, el director de cada campamento tiene el más alto nivel de responsabilidad. Cada director trabaja muy de cerca con todo el personal del campamento para cerciorarse de que este funcione adecuadamente y se atiendan las necesidades de cada camper.

COORDINADOR DE MONITORES

Se asigna un coordinador a cada grupo de estudiantes: kids, juniors y seniors, creando así diferentes campus dentro de la misma instalación. El coordinador trabaja en estrecha colaboración con los monitores del campamento con el fin de desarrollar y supervisar las actividades del campamento y asegurar que cada camper aproveche su verano al máximo.

MONITORES

En cada campamento, un monitor es asignado a cada grupo de 8-12 campers. Cada uno de estos monitores pasa las 24 horas del día con su grupo, ejerciendo como mentores, tutores y cuidadores. Estarán listos y dispuestos para ayudar a todos los campers ante cualquier necesidad o preocupación.

PROFESORES

El profesorado de cada campamento de verano tiene experiencia en la enseñanza a jóvenes estudiantes de todas las edades y aplica una amplia gama de técnicas de enseñanza y actividades innovadoras adecuadas a cada grupo de edad y a cada tipo de aprendizaje, atendiendo siempre a la diversidad.

ATENCIÓN PERSONALIZADA

Gracias a nuestra familia, tus hijos reciben una atención personalizada las 24 horas del día. Por ello para cualquier tipo de información o duda que pueda surgir, no dudes en contactar con nosotros.

Diviértete

APRENDIENDO



Nuestro programa de actividades está diseñado para asegurar la participación de los asistentes en tantas actividades como sea posible: en los deportes apropiados para cada edad, talleres y actividades recreativas.



Todo incluido



ACTIVIDADES PARA TODOS LOS GUSTOS

- Juegos y dinámicas de campamento
- Talleres creativos, teatro, cocina, fiestas de disfraces...
- Jornadas temáticas: indios y vaqueros, la máquina del tiempo, ángeles y demonios...
- Concursos: show de talentos, furor, factor X...
- Veladas nocturnas: noches del terror, chill out, cine en VO, karaoke...
- Fiestas dentro del recinto con discoteca y baile



DEPORTES INDIVIDUALES Y COLECTIVOS

- Baloncesto
- Natación
- Voleibol
- Béisbol
- Balonmano
- Tiro con arco
- Béisbol
- Bolos
- Waterpolo
- Dardos
- Aeróbic
- Hockey
- Zumba
- Frisbee
- Olimpiadas
- Indiaca
- Capoeira
- Rocódromo
- Fútbol



WORKSHOPS Y TALLERES CULTURALES

- Creatividad
- Magia
- Teatro
- Danza
- Música y percusión
- Bailes latinos
- Revista del Camp
- Flamenco y sevillanas
- Cocina
- Reciclaje
- Manualidades
- Relajación
- Aire libre
- Ciencia



EXCURSIONES CULTURALES

Se organizan al menos una excursión de día completo y dos excursiones de medio día por quincena a los puntos de interés más cercanos a cada campamento. Estas excursiones son un excelente modo de enseñar a los estudiantes la gran diversidad de nuestra cultura.

¡Disfruta de un ambiente internacional!

Disfruta

DE NUESTRAS ACTIVIDADES



✓ Actividades incluidas



ACTIVIDADES RECREATIVAS

Al menos una vez por semana organizamos fiestas y actividades para que los campers se reúnan y disfruten de una noche divertidísima en la que se disfrazan, juegan, cantan... Se anima a los campers a ser creativos, extrovertidos y resueltos. Sin que se den cuenta, los niños desarrollan valiosas habilidades para la vida y practican una segunda lengua. Estas actividades también ayudan a los campers a hacer amigos, convirtiéndose al instante en parte de la comunidad. Muchas de estas actividades se organizan fuera del recinto del campamento y se adaptan a los intereses de los alumnos.



DEPORTES INDIVIDUALES Y EN EQUIPO

Los deportes ayudan a desarrollar múltiples habilidades en los jóvenes, como por ejemplo: la confianza en uno mismo, el trabajo en equipo, la comunicación, la resistencia y, por supuesto, la determinación, por mencionar algunos pocos. Tampoco podemos olvidarnos de los beneficios que aportan a la salud, como la coordinación, la mejora de la postura corporal, los hábitos saludables, la flexibilidad y la fuerza... ¡y la lista continúa! En nuestros campamentos ofrecemos muchas opciones para que los campers puedan encontrar un deporte que disfrutar, ya sea de manera individual o en equipo. Muchos se ven expuestos a nuevas experiencias que les llevan a descubrir nuevos deportes y hobbies favoritos.



TALLERES CULTURALES

Seleccionamos cuidadosamente aquellos temas enriquecedores desde un punto de vista cultural que den a nuestros campers la oportunidad de aprender algo nuevo, de descubrir el mundo que les rodea, desarrollar habilidades importantes para su vida (como cocinar y escribir) y explorar nuevos intereses. ¡Tu hijo podría encontrar su vocación profesional después de descubrir un nuevo talento este verano! Nuestros talleres son perfectos para compartir nueva información y además son siempre atractivos, interesantes y divertidos.



Deportes

A TU MEDIDA

Las actividades deportivas están incluidas en todos nuestros campamentos. Si deseas añadir otros deportes, estas son nuestras opciones:



FÚTBOL

BARCELONA BEACH, MADRID, MÁLAGA, MARBELLA Y VALENCIA

16 clases por quincena

Nuestros entrenadores especializados darán las clases atendiendo a las diferentes edades y niveles de los alumnos.



EQUITACIÓN

MADRID, MARBELLA Y SALAMANCA

12 clases por quincena

Un distinguido y noble deporte, ideal para alumnos a los que les gusten los animales. Las clases tienen lugar en escuelas especializadas cercanas a los campamentos, como el centro Al Andalus de Marbella, el centro ecuestre la Espuela de Madrid y el Club de Tiro de Salamanca, por lo que los alumnos no necesitarán disponer de indumentaria especial.

+ Deportes opcionales



TENIS

BARCELONA BEACH Y CENTRO,
MADRID, MARBELLA Y SALAMANCA

12 clases por quincena

Un ejercicio de lo más completo. El curso de tenis se imparte en centros muy cercanos al campamento. En Marbella se desarrolla en el destacado Green Life Marbella, en Barcelona en el Centro Olímpico Vall d'Hebrón, en Madrid en las instalaciones del centro y en Salamanca en el Campo de Tiro y Deportes de la ciudad.



GOLF

MARBELLA

18 clases por quincena

Marbella es todo un paraíso para los amantes del golf. Nuestros alumnos podrán introducirse en el mundo de este deporte gracias a las clases impartidas por los profesionales del centro Green Life.



PÁDEL

MADRID, MÁLAGA, MARBELLA Y
SALAMANCA

12 clases por quincena

Una disciplina con cada vez más aficionados. En Marbella, las clases de pádel se desarrollarán en el centro Green Life; en Málaga en las magníficas instalaciones del Colegio Unamuno; y en Madrid y Salamanca en las instalaciones del centro. En todos los campamentos las clases serán impartidas por profesionales.



VELA Y DEPORTES ACUÁTICOS

VALENCIA (vela)

12 clases por quincena

VALENCIA (windsurf y paddle surf),
BARCELONA BEACH Y CENTRO
(vela, paddle surf, windsurf y piragüismo)

8 clases por quincena

Nuestros campamentos ofrece la posibilidad de combinar varias disciplinas acuáticas o solo practicar la vela. Siempre en un entorno controlado y seguro donde el alumno puede disfrutar de una experiencia emocionante.

CONVIVIENDO
CON UN

80%

EXTRANJEROS



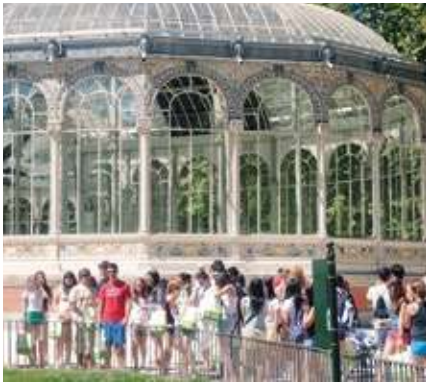
Excursiones

INOLVIDABLES

Como complemento a las actividades diarias incluidas en el programa en nuestros campamentos organizamos cada quincena al menos una excursión cultural de día completo y dos de medio día a los sitios de mayor interés cercanos a nuestros centros.



✓ Excursiones incluidas



MADRID

Excursiones de día completo:
Toledo, Ávila, Segovia, Salamanca, etc.

Excursiones de medio día:
City tour por Madrid, museos del Prado y Reina Sofía, Alcalá de Henares, Aranjuez, Toledo, Monasterio de El Escorial, Aquópolis, Parque de Atracciones, Amazonia, etc.



BARCELONA

Excursiones de día completo:
Tossa de Mar, Pals, Cadaqués y Gerona, Sitges, Tarragona, Castelldefels, etc.

Excursiones de medio día:
Sagrada Familia y Park Güell, Pueblo Español, Montjuic y fuente mágica, Parque de Atracciones Tibidabo, Canal Olímpico, etc.



MÁLAGA

Excursiones de día completo:
Sevilla, Granada, La Alhambra, Tarifa, Aquamijas, Ronda, etc.

Excursiones de medio día:
Cala de Mijas y Mijas, Marbella y Puerto Banús, Almuñecar, Aqualand, etc.



SALAMANCA

Excursiones de día completo:
Segovia, Madrid y Aquopolis, Ciudad Rodrigo y los pintorescos pueblos de La Alberca y Alba de Tormes, etc.

Excursiones de medio día:
Hervás, Valladolid, Zamora, Ávila, Jarraiz de la Vera, etc.



MARBELLA

Excursiones de día completo:
Málaga, Granada, Tarifa, Ronda, Torremolinos, Tarifa, Sevilla, Aquamijas, Parque de la Batería y Torremolinos, Bioparc + playa de Fuengirola, etc.

Excursiones de medio día:
City Tour por Marbella, Parque Acuático, Aventura Amazonia, Bioparc, Puerto Banús, etc.



VALENCIA

Excursiones de día completo:
Cullera, Montanejos, Sagunto, L'Albufera, Oceanográfico, Ciudad de las Artes y las Ciencias, Alicante, Sagunto, Calpe, etc.

Excursiones de medio día:
Peñíscola, Jávea, Alicante, etc.

Un día

EN NUESTROS CAMPAMENTOS



KIDS 5 A 10 AÑOS

	DOMINGO	LUNES	MARTES	MIÉRCOLES	JUEVES	VIERNES	SÁBADO		
Desayuno	8:15 h a 8:45 h								
Clases	9:00 h a 12:30 h								
Mañana	-	Presentación del equipo y normas básicas	Juegos y torneos	Viaje al parque acuático de Mijas	Deportes y juegos / piscina	Bailes y juegos / piscina	Viaje a Málaga / playa		
Comida	13:30 h a 14:30h								
Descanso	15:00 h a 16:00h								
Actividad 1	Recepción de nuevos estudiantes / distribución de habitaciones	Juegos y actividades en la piscina	Playa		Taller de medio ambiente	Juegos de mesa			
Actividad 2	Recorrido por el campamento / juegos de bienvenida	Dinámicas de familiarización		Preparación de la noche temática	Preparación de la noche temática	Juegos de noche			
Duchas	20:00 h a 20:30 h								
Cena	20:30 h a 21:30 h								
Noche	Presentación y recogida de documentos personales	Veladas nocturnas con todo el grupo	Búsqueda del tesoro	Fiesta de pijamas	Noche ibicenca	Actuaciones temáticas	Juegos de noche		

*Este calendario de actividades es orientativo.



JUNIORS 11 A 14 AÑOS

	DOMINGO	LUNES	MARTES	MIÉRCOLES	JUEVES	VIERNES	SÁBADO	
Desayuno	8:15 h a 8:45 h							
Clases	9:00 h a 12:30 h							
Mañana	-	Piscina	Piscina / deportes / actividades / juegos	Piscina / deportes / actividades / juegos	Piscina / deportes / actividades / juegos	Baile / juegos piscina	Viaje a Tarifa	
Comida	13:30 h a 14:30h							
Descanso	15:00 h a 16:00h							
Actividad 1	Entrega de documentación / distribución de habitaciones / deportes y juegos / piscina	Deportes opcionales / Excursión a la playa en grupos	Deportes opcionales piscina / talleres	Salida de media jornada: Puerto Banús (Marbella)	Deportes opcionales piscina / talleres variados	Juegos de mesa tradicionales		
Actividad 2		Dinámicas de familiarización	Enfo-deportes		Olimpiadas en la playa	Preparación de la noche temática		
Duchas	20:00 h a 20:30 h							
Cena	20:30 h a 21:30 h							
Noche	Noche de presentaciones / distribución en grupos / explicación del programa	Fiesta en la playa	Búsqueda del tesoro	Cine (VOS)	Just Dance	Noche temática, discoteca, juegos y pruebas	Noche chill out	

*Este calendario de actividades es orientativo.



TEENS 15 A 18 AÑOS

	DOMINGO	LUNES	MARTES	MIÉRCOLES	JUEVES	VIERNES	SÁBADO	
Desayuno	8:15 h a 8:45 h							
Clases	9:00 h a 12:30 h							
Comida	13:30 h a 14:30h							
Descanso	15:00 h a 16:00h							
Actividad 1	16:00 h a 18:00 h	Llegada de nuevos estudiantes	Deportes y juegos / piscina / voleibol acuático	Juegos y deportes en la piscina / waterpolo / deportes opcionales	Juegos y deportes / piscina / voleibol acuático	Juegos y deportes opcionales / piscina / waterpolo	Juegos y deportes opcionales / piscina / aqua-gym	Viaje a Granada: visita a la Alhambra
Actividad 2	18:00 h a 20:00 h		Deportes y juegos en polideportivo / fútbol / zumba	Deportes y juegos en polideportivo / béisbol, voleibol / deportes opcionales	Juegos y deportes en polideportivo / fútbol / zumba	Deportes y juegos en polideportivo / béisbol, voleibol / deportes opcionales	Deportes y juegos en polideportivo / baloncesto / funky / deportes opcionales	
Duchas	20:00 h a 20:30 h							
Cena	20:30 h a 21:30 h							
Noche	21:30 h a 22:30 h	Presentación del campamento	Veladas nocturnas / tour por la ciudad	Campeonato de actuaciones	Veladas nocturnas en el campamento	Veladas nocturnas / tour por la ciudad	Folclore español: tablao flamenco o noche de juegos	Noche chill out

*Este calendario de actividades es orientativo.



Cocina Mediterránea

COME SANO, MANTENTE SANO

Nuestros monitores y cocineros están perfectamente formados para asegurarse de que cada alumno disfrute de una dieta completa y equilibrada durante su estancia en cualquiera de nuestros campamentos.

Nuestras cocinas están completamente equipadas para preparar comidas a estudiantes que necesiten una dieta especial (vegetarianos, alérgicos o celíacos). Basta con notificarlo en la ficha de inscripción. Tomaremos nota de inmediato y trasladaremos la información a la dirección y al equipo de cocina del campamento.

Ejemplo de un día de menú, jueves

Desayuno	Cereales, colacao, zumo, pan, fruta variada, mantequilla y mermelada.
Comida	Buffet de ensaladas. Spaghetti bolognesa y carbonara. Bistec con patatas o merluza rebozada. Flan y fruta.
Merienda	Sándwich y bebidas.
Cena	Crema de verduras y pollo asado. Fruta.

BARCELONA Beach

CAMPEONES olímpicos

El campamento está ubicado a pocos minutos del corazón de la ciudad de Barcelona, en Castelldefels, que ofrece más de 5 kilómetros de playas de fina arena. Está situado en plena costa, entre el mar Mediterráneo y los paisajes del parque natural del Garraf.

Castelldefels, la mejor playa de Barcelona, está reconocida con la marca de Destino Turístico Deportivo de la Agencia Catalana de Turismo, por lo que es un lugar ideal para vivir si eres amante de las actividades al aire libre. La residencia de estudiantes está dentro de la universidad UPC en el área metropolitana de Barcelona y muy bien comunicada: a 10 minutos en coche del aeropuerto, a 15 minutos en tren o en coche del centro de Barcelona y a 10 minutos de la playa caminando.

DESCRIPCIÓN

Edades: 5 - 14 años

Fechas: 30 de junio al 23 de agosto

Modalidad: campamento residencial, day camp o solo clases

Idioma: inglés

Estudiantes: 80% alumnos internacionales

Supervisión 24 h: los estudiantes estarán supervisados las 24 horas por los monitores del centro

Capacidad: 180 estudiantes

Alojamiento:

- Cómodas habitaciones dobles con aire acondicionado
- Habitaciones exteriores con baño propio.
- Localizadas en el corazón del campus universitario UPC, al lado de la playa.



Instalaciones

Un moderno edificio dentro del campus universitario rodeado de zonas verdes y próximo a la playa

Amplias y luminosas habitaciones individuales o dobles con todas las comodidades, aire acondicionado y baño privado

Localizado en un entorno natural ideal para actividades y deportes en campus universitario

Terraza con acceso a jardines

Próxima al canal olímpico donde se realizarán actividades acuáticas

Deportes Opcionales

Fútbol, tenis, vela y deportes acuáticos



“Me ha gustado muchísimo del campamento poder conocer gente de todo el mundo. Lo mejor de todo ha sido poder ir a la playa casi a diario con mis nuevos amigos españoles.”

ALARIC . Alemania . 14 años





BARCELONA Centro

UNA VENTANA *al modernismo*

El campamento más idóneo para que los campers de 14 a 18 años disfruten de la vibrante y cosmopolita ciudad de Barcelona.

El campus cuenta con las impresionantes instalaciones de la residencia de estudiantes The Lofttown, en el corazón de Barcelona. Cabe destacar la sala de juegos y videojuegos, gimnasio exterior de crossfit, grandes terrazas, solarium, cafetería, sala de cine, etc., que harán que los estudiantes se sientan como VIPs y disfruten de su estancia al máximo.

Su ubicación privilegiada en el corazón de la ciudad, en el famoso barrio de Gracia y a tan solo pasos de calles tan importantes como Passeig de Gràcia y Diagonal, permite a los estudiantes conocer a fondo los rincones más atractivos de la ciudad de Barcelona a pie y pasar un verano inolvidable junto a un gran número de estudiantes internacionales.

DESCRIPCIÓN

Edades: 14 - 18 años

Fechas: 30 de junio al 30 de agosto

Modalidad: campamento residencial, day camp o solo clases

Idioma: inglés

Estudiantes: 85% alumnos internacionales

Supervisión 24 h: los estudiantes estarán supervisados las 24 horas por los monitores del centro

Capacidad: 105 estudiantes

Alojamiento:

- Espaciosas habitaciones: 85% individuales y 15% dobles.
- Todas las habitaciones disponen de baño privado

Instalaciones

Moderno edificio en el centro de la ciudad, junto a Passeig de Gràcia y Diagonal

Habitaciones amplias y modernas con baño privado y dotadas de todas las comodidades para el alumno

Conexión wifi en todo el campus

Gimnasio exterior, solarium, sala de juegos y sala de cine

Deportes Opcionales

Tenis, vela y deportes acuáticos



“Lo mejor de esta experiencia fue conocer a gente de todo el mundo. Aprendí más español en dos semanas que en toda mi vida en el colegio”.

RAFAELA . Brasil . 17 años

MADRID

LÍDERES del mañana

La energía multicultural de Madrid y su ubicación en el centro de España son motivos suficientes para escogerla como escenario para un verano diferente. Si, además, se añaden las modernas instalaciones de la prestigiosa Universidad Francisco de Vitoria, será difícil encontrar un destino más completo. Nuestros campers adoran pasar buenos ratos practicando deportes en las canchas de tenis, pádel y baloncesto, los campos de fútbol o la piscina, e incluso tienen la oportunidad de jugar al voley playa.

El ambiente del campus de una universidad internacional y nuestro entusiasta personal crean una divertida atmósfera donde se anima a los campers a crecer interiormente, a aprender otras lenguas y culturas y a explorar el mundo que les rodea, empezando por el inquieto centro de Madrid, con su variada oferta de ocio y cultura.

DESCRIPCIÓN

Edades: 5 - 18 años

Fechas: 29 junio al 2 de agosto

Modalidad: campamento residencial, day camp o solo clases

Idiomas: inglés y francés

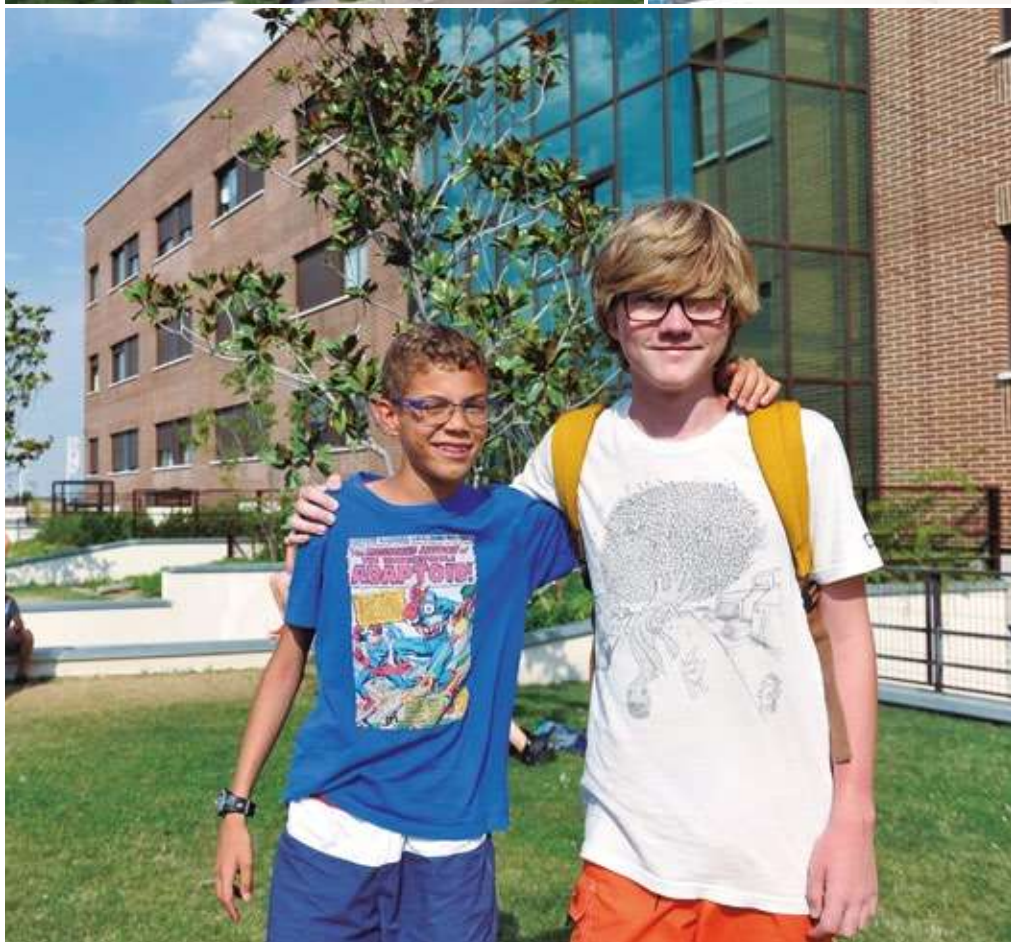
Estudiantes: 80% alumnos internacionales

Supervisión 24 h: los estudiantes estarán supervisados las 24 horas por los monitores del centro

Capacidad: 180 estudiantes

Alojamiento:

- Cómodas habitaciones individuales o dobles con aire acondicionado
- Cada habitación dispone de baño privado



Instalaciones

Campus estilo americano rodeado de amplios jardines

Campos de deporte, piscina, pistas de tenis y pádel, campo de fútbol y gimnasio

Áreas comunes, sala TV y sala informática

Amplias y luminosas habitaciones individuales o dobles con todas las comodidades

Cerca de instalaciones de equitación

Deportes Opcionales

Fútbol, tenis, pádel y equitación



“Aunque me daba miedo montar a caballo, con mi profesor Juan me he atrevido, y ha conseguido que me guste la equitación.”

EMMA . Canadá . 6 años



MÁLAGA

ENCUENTRA el equilibrio

Si quieres un campamento en la ciudad costera española por excelencia, Málaga es una gran opción. El mar Mediterráneo, junto al que nuestros estudiantes adoran tomar el sol, está a solo 20 minutos caminando de nuestras instalaciones.

Nuestro campamento se encuentra en la escuela más prestigiosa de Málaga, el Colegio Unamuno. Está perfectamente situada en un barrio privilegiado, y ofrece estupendas clases e instalaciones deportivas de pádel y atletismo que se completan con una piscina, y otras pistas que puedas desear (fútbol, baloncesto, etc.).

Y, como siempre, nuestro entusiasta personal cualificado hará de este campamento de verano la mejor experiencia que puedas imaginar.

DESCRIPCIÓN

Edades: 12 - 18 años

Fechas: 29 de junio al 23 de agosto

Modalidad: campamento residencial, day camp o solo clases

Idioma: inglés

Estudiantes: 50% alumnos internacionales

Supervisión 24 h: los estudiantes estarán supervisados las 24 horas por los monitores del centro

Capacidad: 170 estudiantes

Alojamiento:

- Cómodas habitaciones dobles y triples
- Cada habitación dispone de baño privado y aire acondicionado



Instalaciones

Luminosas y espaciosas habitaciones en uno de los mejores colegios españoles

Un entorno natural idóneo para la aventura y aprender

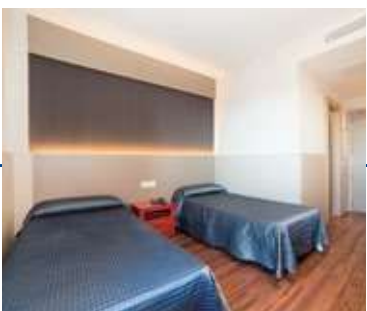
Cerca de la playa

Sala de juegos, sala de informática, sala TV y zonas comunes

Gimnasio, campo de fútbol, piscina, pista de obstáculos, pista de pádel y cancha de baloncesto

Deportes Opcionales

Fútbol y pádel



"Hoy ha sido un gran día de reencuentros y emociones. Encontrarme con María, Cristina y Sara y volver a ver las puertas de mi camp abrirse para pasar unos días inolvidables como los anteriores me ha emocionado."

JENNIFER . EE.UU . 14 años

MARBELLA

Centro

ESPÍRITU *joven*

Este campamento ha sido específicamente diseñado para dar a los estudiantes de entre 14 y 18 años más independencia y un sencillo acceso para explorar la ciudad. Incluye unas bonitas zonas verdes que crean un ambiente relajante, perfecto para el estudio. Nuestras estupendas instalaciones incluyen una piscina y varios campos y pistas deportivas multiusos. El campamento está a solo 15 minutos andando del espumoso mar Mediterráneo y a tan solo 5 minutos andando del centro histórico de la ciudad.

Es una localización perfecta para aquellos estudiantes que quieran vivir la cultura andaluza mientras aprenden inglés durante todo el día.

DESCRIPCIÓN

Edades: 14 - 18 años

Fechas: 29 de junio al 30 de agosto

Modalidad: campamento residencial, day camp o solo clases

Idioma: inglés

Estudiantes: 50% alumnos internacionales

Supervisión 24 h: los estudiantes estarán supervisados las 24 horas por los monitores del centro

Capacidad: 180 estudiantes

Alojamiento:

- Habitaciones triples o cuádruples con aire acondicionado
- Todas las habitaciones disponen de baño propio



Instalaciones

Modernas instalaciones con todas las comodidades, rodeadas de naturaleza

Zonas comunes, sala de TV y vídeo, sala de conferencias

Cerca de la playa y en el corazón de Marbella

Piscina, campos multideporte y pistas de tenis

Espectacular campo de fútbol, modernas pistas de tenis y pádel, campo de golf e instalaciones de equitación cerca del campus

Deportes Opcionales

Fútbol, tenis, pádel, golf y equitación



DISPONIBLE
Opción de programa deportivo sin clases de idiomas



"Ir a Tarifa, aprender un idioma, jugar al fútbol con entrenadores profesionales, conocer compañeros del camp españoles y descubrir la cantidad de nacionalidades que hay en nuestro campamento me ha encantado."

WILLIAM . Reino Unido . 17 años





MARBELLA Elviria

JÓVENES

promesas

Elviria es un campamento idílico diseñado en exclusiva para los campers más jóvenes. Situado a las afueras de Marbella, los más pequeños disfrutarán de aire puro y días de playa en un entorno seguro especialmente adaptado para ellos.

Este campamento está situado en el famoso y oficial Colegio Alemán de Marbella, una de las más bonitas áreas residenciales de la región, que cuenta con unas maravillosas vistas de la ciudad. El campus es enorme y sus instalaciones son modernas, espaciales y muy confortables, un lugar perfecto para pasar el verano. Nuestro maravilloso personal de Elviria tiene muchísima experiencia con los campers más pequeños.

DESCRIPCIÓN

Edades: 5 - 18 años

Fechas: 29 de junio al 30 de agosto

Modalidad: campamento residencial, day camp o solo clases

Idioma: inglés

Estudiantes: 50% alumnos internacionales

Supervisión 24 h: los estudiantes estarán supervisados las 24 horas por los monitores del centro

Capacidad: 200 estudiantes

Alojamiento:

- Todas las habitaciones son compartidas: de 4-6 y de 6-12 personas. Los alumnos se agruparán en función de su edad y su sexo.

Instalaciones

Instalaciones rodeadas de jardines

Cerca de la playa

Auditorio, sala de estudio y zonas comunes

Pistas de tenis, piscina, polideportivo, campo de fútbol, voleibol, cancha de baloncesto y pista de balonmano

Instalaciones de primera calidad para fútbol, tenis, pádel, golf e instalaciones de equitación cerca del campus

Deportes Opcionales

Fútbol, tenis, pádel, golf, equitación



DISPONIBLE
Opción de programa deportivo sin clases de idiomas



“Hoy ha sido un día superchulo, he ido a la playa y hemos hecho una gymkhana. Hemos vuelto al campamento donde nos han puesto un cine ambientado: los monitores se han disfrazado de los personajes de la peli.”

JUSTINA . España . 9 años

SALAMANCA

VIAJE

en el tiempo

¿Qué mejor lugar hay para aprender, disfrutar y explorar la cultura española que la ciudad académica por excelencia? Fundada en el año 1200, la Universidad de Salamanca es la segunda más antigua del mundo. Nuestro campamento en Salamanca está situado en el Colegio Calasanz, un colegio con gran prestigio en la ciudad, ubicado en pleno centro histórico. Es un bello ejemplo de arquitectura salmantina del siglo XIX, con un majestuoso claustro que se puede admirar desde las galerías acristaladas. Cuenta con unas completas instalaciones deportivas en las que se puede practicar fútbol, baloncesto, balonmano, frontón, voleibol, hockey sobre patines y mucho más, además del acceso a una piscina cercana. Así, nuestros campers podrán combinar su aprendizaje del idioma con actividades deportivas, y de paso descubrir todos los motivos por los que Salamanca ha sido declarada Patrimonio de la Humanidad por la UNESCO.

DESCRIPCIÓN

Edades: 5 - 18 años

Fechas: 29 de junio al 2 de agosto

Modalidad: campamento residencial, day camp o solo clases

Idioma: inglés

Estudiantes: 50% alumnos internacionales

Supervisión 24 h: los estudiantes estarán supervisados las 24 horas por los monitores del centro

Capacidad: 150 estudiantes

Alojamiento:

- Habitaciones individuales o dobles



Instalaciones

Instalaciones espectaculares con amplios espacios abiertos

Extensas zonas para pasear, relajarse y hacer deporte

Clases, sala de conferencias y de juegos, gimnasio, área residencial y cine

Campos de fútbol, pistas de baloncesto, balonmano y voleibol, pistas cubiertas

Instalaciones para jugar al tenis y pádel e instalaciones de equitación cerca del campus

Deportes Opcionales

Tenis, pádel y equitación



“Hoy han venido al camp a visitarnos los superhéroes y los villanos. Nos hemos puesto del lado de los héroes, y juntos hemos conseguido derrotar al joker. ¡Tenemos un equipo genial!”

MICHIKO . Japón . 10 años



VALENCIA Beach

AVENTURA *mediterránea*

El campamento de verano en Valencia tiene una ubicación ideal: el centro de la Universidad de Valencia, en el famoso Colegio Mayor Galileo Galilei.

El vecindario está lleno de estudiantes universitarios, lo que crea un ambiente perfecto para explorar la cultura española, conocer gente local, hacer amigos internacionales ¡y pasarlo muy bien!

El campus se encuentra a tan solo 10 minutos de la playa y del centro histórico de la ciudad.

Valencia es una agradable ciudad situada a orillas del Mediterráneo, conocida por su energía juvenil, su gastronomía, sus espléndidas playas y sus divertidos deportes acuáticos.

DESCRIPCIÓN

Edades: 12 - 18 años

Fechas: 29 de junio al 30 de agosto

Modalidad: campamento residencial, day camp o solo clases

Idioma: inglés

Estudiantes: 50% alumnos internacionales

Supervisión 24 h: los estudiantes estarán supervisados las 24 horas por los monitores del centro

Capacidad: 250 estudiantes

Alojamiento:

- Habitaciones triples con baño privado y aire acondicionado



Instalaciones

Espaciosas y luminosas habitaciones con todas las comodidades para una estancia confortable

A 10 minutos de la playa

Sala de juegos, sala TV, laboratorio de informática, solárium, sala de música

Instalaciones para jugar al fútbol y navegar por el puerto

Deportes Opcionales

Fútbol, vela y deportes acuáticos



“Las clases son muy divertidas, y me encantan las actividades. Me gustaría que el verano durase más tiempo para hacer más deporte, tener más carnavales y participar en más talleres... ¡Es genial!”

ANA . España . 17 años

INFORMACIÓN DE INTERÉS

LLEGADA EN AVIÓN, TREN O AUTOBÚS

Si su hijo viaja hasta el aeropuerto o estaciones de tren o autobús de Barcelona, Madrid, Málaga o Valencia para ir a cualquiera de nuestros destinos, podemos organizar el traslado con nuestro servicio privado de transfers y llevarle hasta el campamento. El día de entrada al campamento es el domingo y el día de salida es el sábado.

TRASLADO EN COCHE

Los padres que lo deseen podrán llevar a sus hijos al campamento el día de comienzo a partir de las 16:00 h. Al final del programa, los padres podrán recoger a sus hijos entre las 10:00h. y las 14:00 h. El día de entrada al campamento es el domingo y el día de salida es el sábado.

SERVICIO DE AUTOBÚS DESDE MADRID

Nuestros campamentos ponen a su disposición un servicio de autobús desde Madrid hacia todos los campamentos en Málaga, Marbella, Salamanca y Valencia durante los días de inicio y finalización del programa-quincena. Consulte los puntos de encuentro y los horarios de salida.

RUTA DIARIA DE AUTOBÚS PARA DAY CAMP

Para aquellos que escojan la modalidad de Day Camp en Barcelona, Madrid, Málaga y Marbella, podrán contratar el servicio de ruta de autobús el cual recoge a los campers en diferentes puntos de la ciudad. Consulta el itinerario para cada destino.

EXCURSIONES Y ACTIVIDADES PARA DAY CAMP

Los campers que escojan la modalidad de Day Camp de lunes a viernes podrán contratar, de forma adicional, las excursiones y actividades que se realizan durante el fin de semana.

UNIFORME

Los campers que así lo deseen pueden adquirir un pack de uniforme del campamento que está compuesto de 5 camisetas, 1 sudadera, 2 pares de bermudas y una gorra. Además de ser de gran ayuda a la hora de preparar la maleta, tendrá un bonito recuerdo de su paso por el campamento.

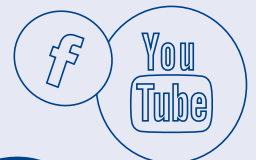
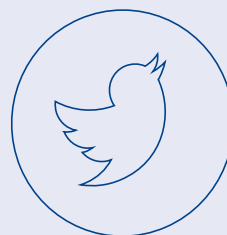
PERMISO DE SALIDA DEL CAMPAMENTO

En nuestros campamentos somos conscientes de que muchos de los alumnos que participan en nuestros programas cuentan con cierta libertad en casa para salir por las tardes con sus amigos. Por este motivo, la dirección permitirá un determinado número de salidas sin supervisión por quincena. Los días de salida y la hora de llegada se establecerán por el director de cada programa. Solo podrán disfrutar del permiso los alumnos de 15 años en adelante, con el "Permiso para salir del campamento" cumplimentado y firmado por sus padres antes del inicio del programa. Dicho permiso será válido siempre y cuando se respeten las normas de convivencia del campamento.

ASISTENCIA Y SEGURO MÉDICO

El campamento cuenta con enfermería para velar por la salud y el buen estado de los estudiantes. En el caso que su hijo presente cualquier cuadro alérgico o médico a destacar, o precise de dietas especiales o medicación específica, les rogamos nos lo comuniquen por escrito en el momento de la inscripción para poder prestarles la atención necesaria en cada caso.

La salud de sus hijos es de suma importancia para nosotros.



Si quieres enterarte de todo lo que hacen nuestros campers.

¡ÚNETE A NUESTRO CLUB EN

Instagram!

FORMULARIO



DATOS PERSONALES DEL ALUMNO

APELLIDOS	NOMBRE	SEXO	
E-MAIL ALUMNO	FECHA NACIMIENTO	EDAD	DNI
CENTRO DE ESTUDIOS	DOMICILIO	C.P	
POBLACIÓN/PROVINCIA	CIUDAD		
TELÉFONO FIJO	TEL. MÓVIL		

¿CUÁL ES TU NIVEL DE INGLÉS?

A1 (Básico) A2 (Elemental) B1 (Intermedio) B2 (Intermedio alto) C1 (Avanzado) C2 (Superior)

CÓMO NOS HAS CONOCIDO: Antigo alumno Internet Redes Sociales Publicidad Amigos/Familiares Otros

DATOS DEL PADRE/MADRE O TUTOR

PADRE O TUTOR LEGAL

E-mail _____ Teléfono _____

MADRE O TUTORA LEGAL

E-mail _____ Teléfono _____

E-MAIL PRINCIPAL DE CONTACTO _____

DATOS DEL CAMPAMENTO

DESTINO

Barcelona Beach Málaga Salamanca

Barcelona Centro Marbella Elviria Valencia Beach

Madrid Marbella Centro

FECHA CAMPAMENTO

29 de junio - 5 de julio 6 de julio - 19 de julio 3 - 16 de agosto

30 de julio - 5 de julio 13 de julio - 26 de julio 17 - 23 de agosto

29 de junio - 12 de julio 20 de julio - 2 de agosto 17 - 30 de agosto

MODALIDAD

Residencial Day camp Sólo clases

PROGRAMA

Inglés Francés Deporte

DEPORTES OPCIONALES

Fútbol Equitación

Tenis Golf

Pádel Vela y deportes acuáticos

TRASLADOS

TRASLADO DESDE/AL AEROPUERTO, TREN O AUTOBÚS Si No

Si tu hijo viaja en avión, tren o autobús y ha solicitado el traslado hasta el campamento, debes enviarnos por escrito los datos, con al menos 10 días de antelación.

TRASLADO EN AUTOBÚS DESDE MADRID Si No

Madrid-Marbella-Madrid

Madrid-Málaga-Madrid

Madrid-Salamanca-Madrid

Madrid-Valencia-Madrid

RUTA 10 DÍAS DAY CAMP (Barcelona, Madrid, Málaga y Marbella) Si No

INFORMACIÓN COMPLEMENTARIA

COMPARTIR HABITACIÓN (no se puede garantizar) Si No

DIETA ESPECIAL, DATOS MÉDICOS

Te rogamos que nos envíes por correo o por fax una copia del informe médico si fuera necesario

OTRAS OBSERVACIONES

AUTORIZACIÓN PADRE/ MADRE /TUTOR/A

DNI padre/madre/tutor/a: _____ Fecha: _____

Fdo: _____

Acepto el programa y condiciones generales reflejadas en el anverso de la ficha de inscripción.

De 5-18 años | Junio, Julio y Agosto | ESPAÑA

INTERNATIONAL SUMMER CAMPS

Inglés | Francés + deportes, workshops, actividades y excursiones



CAMPAMENTOS	BARCELONA BEACH	BARCELONA CENTRO	MADRID	MÁLAGA	MARBELLA CENTRO	MARBELLA ELVIRIA	SALAMANCA	VALENCIA BEACH
EDAD	5 - 14 años	14 - 18 años	5 - 18 años	12 - 18 años	14 - 18 años	5 - 18 años	5 - 18 años	12 - 18 años

1 SEMANA - Junio

29 Junio - 5 Julio			•	•	•	•	•	•
30 Junio - 5 Julio	•	•						

2 SEMANAS - Julio y Agosto

29 Junio - 12 Julio			•	•	•	•	•	•
6 Julio - 19 Julio	•	•	•	•	•	•	•	•
13 Julio - 26 Julio			•	•	•	•	•	•
20 Julio - 2 Agosto	•	•	•	•	•	•	•	•
3 Agosto - 16 Agosto	•	•		•	•	•		•
17 Agosto - 23 Agosto	•	•		•	•	•		•
17 Agosto - 30 Agosto		•			•	•		•

MODALIDADES	PROGRAMA	IDIOMA O DEPORTE (POR LA MAÑANA)	DESTINOS	1 SEMANA	2 SEMANAS	4 SEMANAS	
RESIDENCIAL IDIOMAS + DEPORTES De domingo a sábado 24 hrs	IDIOMA	INGLÉS	Marbella Elviria, Salamanca, Valencia	995 €	1.495 €	2.795 €	
			Barcelona, Madrid, Málaga y Marbella Centro	1.195 €	1.795 €	3.295 €	
		FRANCÉS	Madrid	1.195 €	1.895 €	3.495 €	
	DEPORTE	GOLF	Marbella Elviria	1.295 €	1.995 €	-	
			Marbella Centro	1.495 €	2.295 €	-	
		EQUITACIÓN	Marbella Elviria	1.295 €	1.995 €	-	
			Marbella Centro	1.395 €	2.195 €	-	
		FÚTBOL	Marbella Elviria	1.295 €	1.895 €	-	
			Marbella Centro	1.395 €	2.095 €	-	
		TENIS	Marbella Elviria	1.195 €	1.795 €	-	
			Marbella Centro	1.395 €	2.095 €	-	
	DAY CAMP + IDIOMAS De lunes a viernes 9:00 a 20:00 hrs	IDIOMA	INGLÉS	Barcelona, Madrid, Málaga, Marbella, Salamanca y Valencia	495 €	795 €	1.375 €
			FRANCÉS	Madrid	545 €	895 €	1.575 €
	SOLO CLASES De lunes a viernes 9:00 a 12:30 hrs	IDIOMA	INGLÉS	Barcelona, Madrid, Málaga, Marbella, Salamanca y Valencia	240 €	375 €	640 €
IDIOMA		FRANCÉS	Madrid	290 €	475 €	840 €	

SERVICIOS ADICIONALES

DEPORTES OPCIONALES (POR LA TARDE)	Ciudades	Nº clases 2 semanas	Precio 2 semanas
FÚTBOL	Barcelona Beach, Madrid, Málaga, Marbella y Valencia	16	290 €
TENIS	Barcelona Beach, Madrid, Marbella y Salamanca	12	290 €
PÁDEL	Madrid, Málaga, Marbella y Salamanca	12	290 €
EQUITACIÓN	Madrid, Marbella y Salamanca	12	400 €
GOLF	Marbella	18	500 €
VELA Y DEPORTES ACUÁTICOS			
VELA, PADDLE SURF, WINDSURF Y PIRAGÜISMO**	Barcelona Beach	8	350 €
VELA	Valencia	12	380 €
WINDSURF Y PADDLE SURF*	Valencia	8	350 €

* Según las condiciones meteorológicas se realizará una actividad u otra.

** Los alumnos podrán disfrutar de 8 horas de deportes acuáticos combinando 2 horas de windsurf, 2 horas de vela (optimist), 2 horas de piragüismo y 2 horas de paddlesurf durante 2 semanas.

OTROS

TRASLADOS	Precio
AUTOBÚS* DESDE MADRID A MARBELLA, MÁLAGA, SALAMANCA O VALENCIA	200 €
Ida y vuelta	
Un trayecto	135 €
TRASLADO DESDE/AL AEROPUERTO, TREN O AUTOBÚS*	95 €
Una persona/trayecto	
A partir de 2 personas/trayecto	60 €
* En el caso de no completar las plazas del autobús, el servicio se realizará en transporte público acompañados siempre por un monitor.	
OTROS SERVICIOS	Precio
UNIFORME (5 camisetas, 1 sudadera, 2 pantalones cortos y 1 gorra)	120 €
NOCHE EXTRA	95 €
RUTA 10 DÍAS DAY CAMP (Barcelona, Madrid, Málaga y Marbella)	250 €
DAY CAMP: extra desayuno (llegada a las 8:00)	70 €/semana
DAY CAMP: extra excursión de un fin de semana	100 €

CONDICIONES GENERALES DE CONTRATACIÓN ENSEÑALIA

1. RESPONSABILIDAD TEACHING LAND, con NIF B-99311359 y domicilio social en la calle Santa Joaquina de Vedruna, 9, local - 50008 Zaragoza, mantiene acuerdos firmados para actuar como delegado en España de escuelas de idiomas, escuelas de negocios y universidades especializadas en la formación de estudiantes y profesionales de distintas disciplinas repartidos por todo el mundo. El contrato final de cualquier tipo de servicio en el extranjero por parte de un participante se realiza con el proveedor del servicio en el país seleccionado, que es el responsable final de la calidad de los programas y del cumplimiento de las condiciones ofertadas en su publicidad. Todos los pagos se efectuarán a una cuenta única cuyo titular es TEACHING LAND S.L en quien los diferentes prestadores de los servicios tienen delegado el cobro de los servicios prestados, mediante contrato de delegación de la gestión de cobro. TEACHING LAND S.L. actuará como mero intermediario en la gestión de cobros entre el cliente y los prestadores de los servicios, sin que deba entenderse que es TEACHING LAND S.L. quien presta dichos servicios, cuya contratación se produce exclusivamente entre el cliente y el prestador de los servicios, quien actúa siempre en nombre propio en la prestación de dichos servicios, siendo siempre el único responsable del correcto cumplimiento de los mismos.

2. INSCRIPCIÓN Los participantes realizarán la inscripción rellenando la correspondiente ficha proporcionada a través de TEACHING LAND S.L. o de alguna de las entidades colaboradoras con el centro.

3. RESERVA DE PLAZA Toda reserva deberá ir acompañada del abono de las siguientes cantidades en concepto de reserva y gastos de gestión. Esta cantidad, entregada a cuenta, se descontará del precio total a pagar por el cliente. Los importes a abonar para efectuar la reserva de plaza son:

- Cursos para jóvenes en el extranjero: 450 €
- Cursos para adultos en el extranjero: 425 €
- Campamentos en España: 400 €
- Curso académico en el extranjero (1, 2 ó 3 trimestres) e Inmersión en High School: 950 €

No se tramitará nunca ninguna reserva que no vaya acompañada del justificante de haber realizado el pago indicado.

EL NÚMERO DE CUENTA para realizar cualquier tipo de pago es:

CAIXABANK IBAN ES18 2100 7087 9713 0026 7299

TITULAR TEACHING LAND S.L.

Se realizará un primer pago en concepto de reserva mediante transferencia bancaria o ingreso en la cuenta facilitada al realizar la reserva del programa. El resto del pago seguirá el calendario correspondiente al programa elegido, que en algunos casos puede ser muy anterior al comienzo del curso. En caso de no completarse el resto del pago en la fecha señalada, el alumno perderá su plaza. TEACHING LAND S.L. facilita el pago fraccionado del programa de AÑO ACADÉMICO EN EL EXTRANJERO, consultar condiciones y plazos según destino. En las inscripciones realizadas con menos de 30 días de antelación a la fecha de inicio, el cliente abonará el importe total en un plazo máximo de 24 horas desde que le sea confirmada la plaza. Las reservas son personales e intransferibles.

4. ADAPTACIÓN A LAS COSTUMBRES de los países en que se desarrollan los programas, y normas de obligado cumplimiento. Durante el desarrollo de un programa, el estudiante debe adaptarse al modo de vida y costumbres del país en que se desarrolla. Las normas de conducta en los países de destino, los usos y costumbres, las comidas, horarios, las distancias, y en general, el estilo de vida de los países en que se desarrollan los diversos programas suele ser muy diferente al modo de vida y costumbres habituales en España y es necesario que el participante sepa adaptarse a las mismas.

5. RESPETO A LAS LEYES El estudiante se compromete a respetar las leyes del país de destino en que se desarrolle el programa, así como las normas de disciplina de las diversas organizaciones, colegios, centros, universidades y escuelas que colaboran en la realización del programa. En particular, el estudiante se compromete a respetar las normas relativas a los horarios, obligación de asistencia a clase, normas de conducta y convivencia con los profesores, compañeros, y familias, prohibiciones de consumo de tabaco, alcohol y drogas, etc. En caso de incumplimiento por parte del participante de las leyes del país de destino en que se desarrolla el programa, faltas de disciplina, reiterado mal comportamiento, o incumplimiento de las normas de disciplina de las diversas organizaciones, colegios, centros, universidades, escuelas, etc., el estudiante podrá ser expulsado del programa. En tal caso, deberá asumir los gastos originados por su regreso anticipado a España y perderá todas las cantidades abonadas.

6. PASAPORTES Y DOCUMENTACIÓN Todos los participantes que contraten un programa, incluidos los menores de edad, deberán llevar en regla su documentación personal (pasaporte individual, DNI, autorizaciones de la policía, etc.), de acuerdo con la normativa del país donde se desarrolle el programa contratado. Adicionalmente recomendamos viajar con la tarjeta sanitaria europea que se obtiene a través del INS o Internet. La obtención de los visados, cuando la legislación del país en que se desarrolla el programa así lo requiera, correrá por cuenta del cliente.

7. RESOLUCIÓN DE INCIDENCIAS En el caso de existir alguna queja sobre los cursos contratados o las familias o residencias adjudicadas, pedimos a los estudiantes que lo comuniquen inmediatamente a su coordinador de zona, el cual lo trasladará de inmediato a dirección en España. TEACHING LAND S.L pone a disposición de los clientes un centro de asistencia telefónica donde estos podrán comunicar, entre otras cosas, posibles disconformidades en la prestación de los servicios ofrecidos por cada uno de los prestadores de los servicios. TEACHING LAND S.L actuará exclusivamente como mediadora entre el cliente y el prestador del servicio.

8. ATENCIÓN A MENORES DE EDAD Si algún menor requiriese hacer los traslados a las diferentes actividades por su cuenta, se tramitará una petición escrita incluyendo autorización firmada de sus padres o tutores legales. En este caso, el participante no estará en contacto con su coordinador y por tanto tendrán que ser los participantes o sus padres los que contacten con dirección si surgiera algún problema. Los participantes de programas en residencia tienen terminantemente prohibido abandonar el recinto. Los participantes en programas con alojamiento en familia tienen que atenerse a las normas de la familia al igual que el resto de sus miembros. TEACHING LAND S.L. no se hace cargo de los problemas derivados que pudieran surgir si se incumple cualquiera de estas normas.

9. TRATAMIENTO MÉDICO Y/O QUIRÚRGICO DEL PARTICIPANTE El participante deberá poner en conocimiento del prestador del servicio si está sometido a algún tratamiento médico y/o farmacológico durante su estancia en el país de destino y durante todo el tiempo que dure el curso. Se entiende que, al tiempo de comenzar el curso, el participante goza de una perfecta salud física y mental y que la información médica que acompaña al dossier del curso es verdadera y completa. En caso contrario, el prestador del servicio se exime de cualquier tipo de responsabilidad derivada de la falsedad de estas informaciones. Asimismo, en el caso de que, durante el desarrollo del curso, el cliente necesite tratamiento médico, y/o ser internado y/o intervenido quirúrgicamente sin que el prestador del servicio haya podido localizar a sus padres, tutores o representantes legales, el prestador del servicio queda autorizado para tomar las medidas que considere más oportunas para la salud del cliente.

10. USO DE LA IMAGEN DEL PARTICIPANTE TEACHING LAND S.L., se reserva el derecho a utilizar las fotos y otros materiales derivados de la organización de los programas que los coordinadores o participantes en un programa les faciliten como material de publicidad siempre que no exista oposición expresa previa por parte del participante. No obstante, la autorización tácita citada será revocable en cualquier momento por el participante.

11. REVISIÓN DE PRECIOS Los precios que hacen referencia a países donde la moneda no es el Euro están sujetos a posibles variaciones como consecuencia de la fluctuación de las divisas, aumento de las tarifas de transporte y tasas e impuestos aplicables según las condiciones generales. Fuera de la Zona Euro, el coste de los programas está calculado sobre las siguientes cotizaciones: 1 libra esterlina: 1,19 €; 1 dólar americano: 0,94 €; 1 dólar canadiense: 0,68 €. Las variaciones en los precios serán notificadas al consumidor por escrito, pudiendo éste, cuando la variación sea significativa, desistir del viaje, sin penalización alguna, o aceptar la modificación del contrato. En ningún caso se revisará al alza el precio del programa, en los quince días anteriores a la fecha de inicio del mismo, respecto de las reservas ya realizadas.

12. CANCELACIÓN, NO PRESENTACIÓN Y/O ABANDONO DE UN PROGRAMA En el caso de que un consumidor decida cancelar su participación en el programa contratado por cualquier motivo antes del inicio del mismo, deberá notificarlo al prestador del servicio mediante carta certificada con acuse de recibo remitida a TEACHING LAND S.L., Calle Santa Joaquina de Vedruna, 9, local - 50008 Zaragoza, a la atención del director de cursos en el extranjero. El cliente tendrá derecho a la devolución de las cantidades que hubiese pagado. No obstante, el cliente deberá abonar y en su caso, el prestador del servicio podrá retener la cantidad correspondiente a los daños que se le hayan ocasionado, entre los que se encuentran los gastos de gestión y los de anulación. Estas penalizaciones no operarán en el caso de que la cancelación, por parte del cliente, se deba a motivos de fuerza mayor.

13. ALTERACIONES E INCIDENCIAS EN UN PROGRAMA El prestador del servicio se compromete a facilitar a los consumidores la totalidad de los servicios contratados, con las condiciones y características estipuladas. No obstante, deberán de tenerse en cuenta las siguientes consideraciones:

13.1. En el supuesto de que, antes del inicio del programa, el prestador del servicio se vea obligada a modificar de manera significativa, algún elemento esencial del contrato, incluido el precio, deberá ponerlo inmediatamente en conocimiento del cliente. Este podrá optar por resolver el contrato, sin que le sea realizado cargo alguno, o bien aceptar una modificación en el contrato. En este último supuesto, el prestador del servicio precisará las modificaciones introducidas, y su repercusión en el precio.

13.2. El cliente deberá comunicar la decisión que adopte dentro de los tres días siguientes a que le sea notificada la modificación. En el supuesto de que el cliente no notifique su decisión en el plazo de tres días, se entenderá que opta por la resolución del contrato sin penalización alguna.

13.3. En el supuesto de que el prestador del servicio se viese obligado a cancelar alguno de los cursos por causas no imputables al cliente, o bien en el supuesto de que el cliente opte por resolver el contrato al amparo de lo previsto en los apartados 1 ó 2, el prestador del servicio ofrecerá al cliente un curso alternativo de igual o superior calidad, o bien reembolsará al cliente la totalidad de las cantidades que hubiese abonado.

13.4. No existirá obligación por parte del prestador del servicio de indemnizar al cliente cuando la cancelación del curso se deba a causas de fuerza mayor.

13.5. Tampoco existirá obligación por parte del prestador del servicio de indemnizar al cliente en el caso de que la cancelación del curso se produzca por no alcanzar el número mínimo de personas requerido para la efectiva realización del mismo. En estos casos, el prestador del servicio notificará por escrito al cliente, con un mínimo de 20 días de antelación a la fecha de inicio del programa, que no se ha alcanzado el número mínimo de participantes y que, por lo tanto, el curso ha sido anulado. En este supuesto de cancelación del curso por no alcanzarse el número mínimo de participantes, el cliente tendrá derecho al reembolso de todas las cantidades que hubiese abonado.

13.6. Las diferencias y/o reclamaciones que, a juicio del cliente, surjan deberán ser puestas en conocimiento del prestador del servicio de forma fehaciente con carácter inmediato, a fin de ofrecer una solución satisfactoria en el menor plazo de tiempo posible. En el supuesto de que la solución propuesta por el prestador del servicio no sea satisfactoria para el cliente, éste deberá indicarlo de forma fehaciente en un plazo de tiempo no superior a 2 días. El prestador del servicio dispondrá a su vez de un plazo 2 días para proponer otra solución al cliente.

14. COVID-19 Todos los alumnos deberán seguir las indicaciones de las autoridades sanitarias y educativas del país y/o región donde se desarrolle su programa internacional. Cualquier prueba de salud (PCR, antígenos, etc.) que se exija al entrar o salir del país correrá a cargo del estudiante. La suspensión de clases presenciales o su sustitución por clases online no conlleva ningún abono o reducción del precio final del curso contratado. De la misma manera, cualquier extensión sobre las fechas pactadas de alojamiento no está incluida en el presupuesto inicial, ni tampoco los costes extras de alojamiento o manutención de cualquier tipo, cambios o cancelación de vuelos asociados a cualquier medida de emergencia o cuarentena impuesta en hotel, familia o residencia por las autoridades del país donde se realiza el programa de estudios.

15. PROGRAMAS GRUPALES VERANO CON VUELO INCLUIDO: El número mínimo de participantes para que se confirme un curso en grupo con monitor acompañante en viaje y en destino es de 12 alumnos. En el caso de no alcanzarse esa cifra se ofrecerán otros programas internacionales similares, y en último caso se devolverán los importes íntegros de las reservas realizadas. En cada pack de vuelo + curso + estancia los vuelos de ida y vuelta tienen un coste máximo considerado de 300 euros en total. Si el precio subiera por encima de esa cifra a la hora de hacer la reserva del billete, el participante deberá abonar la diferencia.

16. REGULACIÓN JURÍDICA APLICABLE AL CONTRATO Y ACEPTACIÓN DE LAS CONDICIONES GENERALES Las presentes Condiciones Generales están sujetas a cuanto resulte de aplicación del R.D.L. 1/2007 de 16 de noviembre, por el que se aprueba el texto refundido de la Ley General para la Defensa de Consumidores y Usuarios, la Ley 7/1998, de 13 de abril, sobre las Condiciones Generales de la Contratación, y el Código Civil. Las presentes Condiciones Generales obligan a las partes, junto con las condiciones particulares que pudieren existir para determinados cursos y que dado el caso serán puestas en conocimiento del cliente previamente a la celebración del contrato.

17. PROTECCIÓN DE DATOS DE CARÁCTER PERSONAL En cumplimiento de lo dispuesto en la Ley Orgánica 15/1999, de 13 de diciembre, de Protección de datos de carácter Personal, el prestador del servicio le informa que sus datos personales contenidos en estas condiciones generales, serán incorporados a un fichero cuyo titular es TEACHING LAND, S.L. para las finalidades comerciales y operativas del prestador del servicio. La aceptación de estas condiciones generales, implica su consentimiento para llevar a cabo dicho tratamiento, y para su uso con dichas finalidades. Asimismo, le informamos de la posibilidad de ejercitar los derechos de acceso, rectificación y cancelación en los términos establecidos en la legislación vigente, mediante comunicación a la siguiente dirección: TEACHING LAND – Santa Joaquina de Vedruna, 9, local - 50008 Zaragoza.

18. SEGUROS DE CANCELACIÓN Y DE VIAJE Los clientes podrán disponer, si lo desean, de la cobertura de un seguro de asistencia en viaje y otro de cancelación no incluidos en los precios de los programas. Las coberturas de cada póliza están establecidas por la compañía aseguradora. TEACHING LAND S.L actúa como mera intermediaria entre las compañías aseguradoras y los clientes. Los clientes menores de edad deben llevar obligatoriamente esta u otra póliza de su elección que tenga un mínimo de coberturas aceptable para viajes al extranjero. En ningún caso TEACHING LAND S.L se hará responsable del servicio prestado por la compañía aseguradora contratada por el cliente.

19. VIGENCIA La vigencia de estas condiciones generales será desde el 1 de octubre de 2024 al 30 de septiembre de 2025.

20. RESOLUCIÓN DE CONFLICTOS Cualquier conflicto relativo a los programas será resuelto por los Órganos Jurisdiccionales competentes según la legislación aplicable.

21. CONDICIONES PARTICULARES DE LOS PROGRAMAS Según contrato otorgado entre las partes, en cada caso, así como las que se establezcan para cada curso.

Miembro de / acreditada por



Amor por la enseñanza



8 Campamentos de verano en España

Barcelona | Madrid | Málaga | Marbella | Salamanca | Valencia

Clases de inglés, actividades y deportes en España

50% de estudiantes internacionales

Junio, julio y agosto | 5-18 años

ense
ñalía